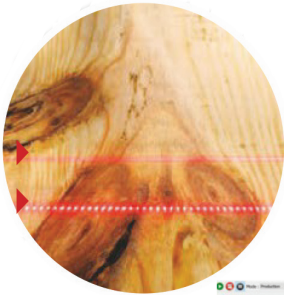


# SYSTÈME DE CLASSIFICATION AU RABOTAGE (FULL GRADER)

US AND CANADIAN PATENTS PENDING

## LE MEILLEUR DE L'INDUSTRIE



### **DIFFUSION LASER**

LIGNE PLEIN

LIGNE ELLIPSE



**BOARD VIEWER EN TEMPS RÉEL**



### **RÉCUPÉRATION DE VALEUR MAXIMALE**

Notre système automatisé vous offre un classement plus élevé pour chaque tableau, plus régulièrement, à un rythme plus rapide.



### **PRÉCISION CONSTANTE**

Contrairement à un opérateur manuel, notre optimiseur de classification du bois d'œuvre n'a pas de mauvaise journée. Il ne devient pas fatigué ou distrait. Il produit toujours le meilleur grade possible.



### **RETOUR SUR INVESTISSEMENT RAPIDE**

La plupart de nos clients bénéficient d'un retour sur investissement dans les 6 mois suivant la mise en marche.



**VAB**  
A TIMBER AUTOMATION COMPANY



**TIMBER**  
AUTOMATION

# AIR BOARD TRACKER

US AND CANADIAN PATENTS PENDING

## TECHNOLOGIE UNIQUE



### FAIRE DES ÉCONOMIES

Diminuez votre temps d'arrêt de production en éliminant le contact et l'impression d'encre sur les planches de bois. Réduisez les coûts de marquage des produits de consommables et de matériels.



### ÉLIMINER LES ERREURS

Éliminer les erreurs dues aux trous sous la zone d'impression. Le numéro virtuel est assigné à la planche par l'optimiseur de classification de VAB. Même si les planches changent de place pendant la production, le numéro virtuel suit la planche assurant 100% de solutions.



### GAGNER DU TEMPS

L'élimination du marquage sur les planches signifie plus de temps pour votre personnel pour accomplir des tâches à valeur ajoutée au lieu de mettre du temps à acheter et entretenir le système de marquage.

## CARACTÉRISTIQUE DU SYSTÈME

- Remplace les photocellules
  - Avec un réglage infini par produit ex: ajustement de l'accumulation du chargeur de planche directement à partir du PLC
- ROI en quelques mois pour la plupart des clients
- L'accumulation du chargeur à planches est automatiquement contrôlée par les caméras du Air Board Tracker, comme si elle avait un nombre infini de photocellules virtuelles
- 145 Millions de PMP pour une usine produisant du 6 à 16 pi à une vitesse de 1500 pieds / minute
- Fini les frais d'entretien et de remplacement des consommables ou du matériel de marquage

*<<J'ai personnellement été directement impliqué dans 3 installations distinctes d'optimiseurs de VAB. Nous avons toujours bénéficié d'une réponse exceptionnelle à nos besoins de service et de support. Nous avons toujours atteint nos objectifs en maximisant la valeur des produits de chaque pièce de bois que nous produisons avec le VAB et ce, pour chaque quart de travail. Enfin, L'optimiseur de VAB était l'option la moins intrusive mécaniquement et l'installation a été faite rapidement.>>*

**Trever Reed, General Manager, Edgewood Forest Products, Inc.**

## Parlez Avec Nos Experts!

866.834.0606

[info@vab-solutions.com](mailto:info@vab-solutions.com)